

第6回血液学技術講習会(東)プログラム (受講者用)

日 時：2024年6月30日(日)8:30~17:00 (受付8:00~)
集 合 場 所：新渡戸文化短期大学 中野臨検キャンパス 21・22 番教室
会 場：新渡戸文化短期大学 中野臨検キャンパス
(講義：21・22 番教室 実習：1~4 番実習室)
〒164-0001 東京都中野区中野 3-43-16
会場責任者：高嶋 眞理(新渡戸文化短期大学 中野臨検キャンパス)

【スケジュール】

事前説明：8:50~9:00

午 前：講 義(9:00~12:20)

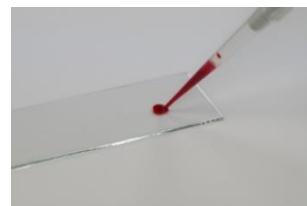
- ①血球算定、採血 9:00~9:40
- ②塗抹、染色法 9:50~10:30
- ③形 態 10:40~11:20
- ④凝固検査 11:30~12:20



昼 食：12:20~13:10

午 後：実 習(13:10~17:00 予定)

- ①凝固検査
- ②塗抹・染色法
- ③血球算定
- ④受講修了書配布



持 参 品：受講票、「血液学テキスト(改訂3版)」、筆記用具、
白衣、ストップウォッチ、電卓、引きガラス、ディスポ手袋(5組)

ストップウォッチは同学院でも用意があります。

昼食は各自準備してください。

***昼食は講義終了後の教室、オープンテラスを使用できますが、
ゴミは各自お持ち帰りください。**

注 意：講習中の撮影、録音は禁止です。

主 催：公益社団法人 日本臨床検査同学院

主催者代表：日本臨床検査同学院 血液部会

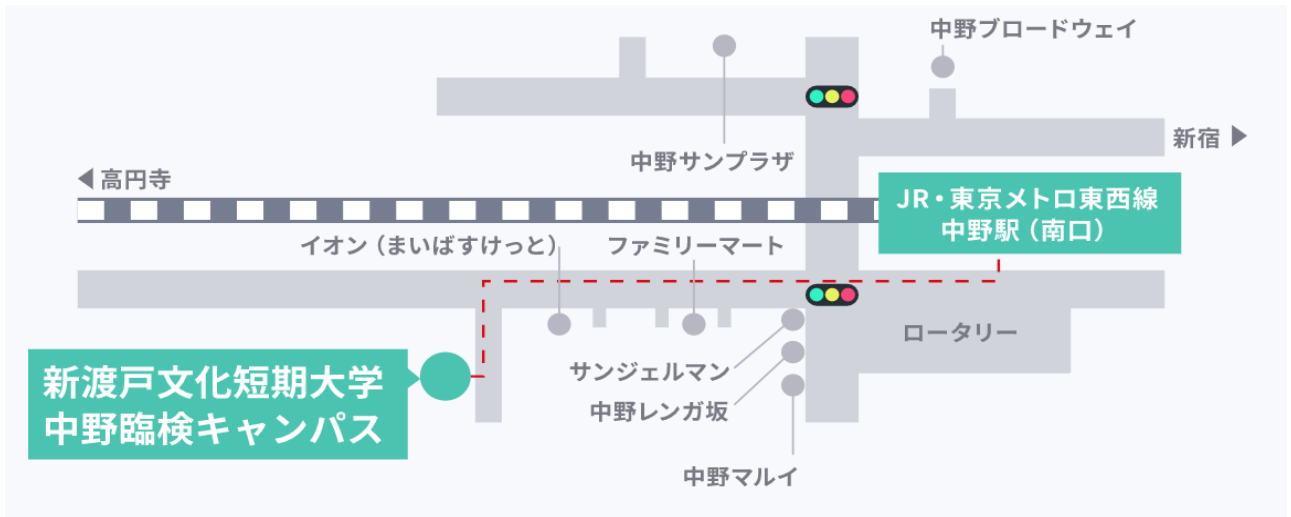
部会長：松井 啓隆

主催責任者：公益社団法人日本臨床検査同学院 血液部会 川田 勉

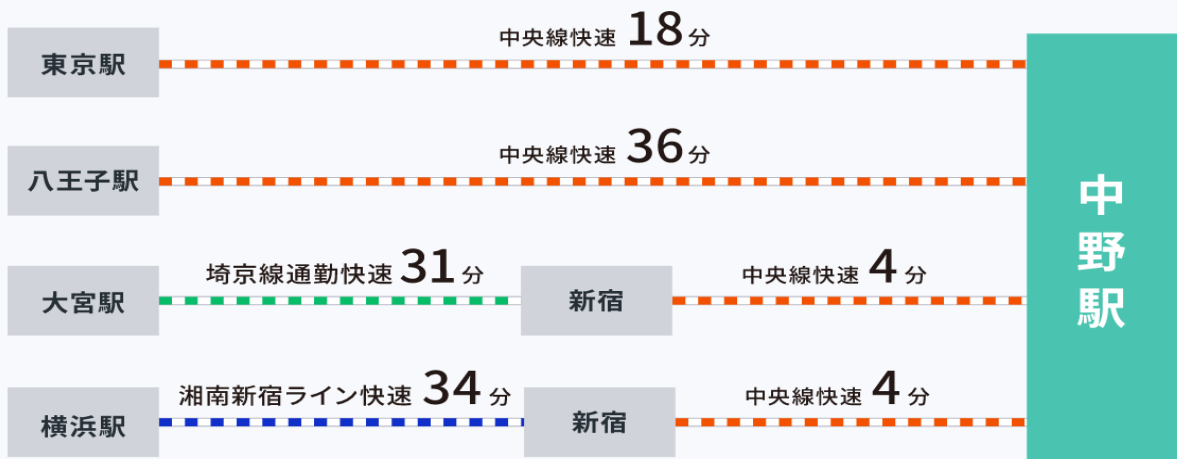
緊急連絡先(当日のみ有効)：携帯(川田：090-2657-4769)

【アクセス方法】

JR・東京メトロ東西線「中野駅」から 徒歩6分



主要駅から「中野」駅までのアクセス方法



以上